

ORANGE BARK / 3000

Kollektion Bark Cloth



Geschichte hinter der Kollektion

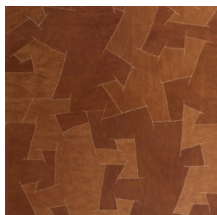
Ein 100% reines Naturprodukt dass die ,FairTrade'-Prinzipien einhält.

Technische Spezifikationen

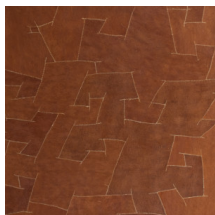
Referenz	pan. 217
Produktkategorie	Couture
Zusammensetzung	Naturwandbekleidung auf Vlies
Umschreibung	Willkürliches, handgenähtes Patchwork aus natürlicher Baumrinde auf Vlies (Paneelen werden pro Bild verkauft)
Abmessungen	Paneele: Breite \pm 130 cm / Höhe \pm 310 cm
Ansatz	Gerader Ansatz 0 cm
Bemerkung	Jedes Paneel ist einzigartig und handgefertigt. Das Patchworkmuster ist willkürlich und kein einziges ist vollständig gleich
Klebstoff	Arte Clearpro oder ein qualitativ hochwertiger Dispersionskleber
Wie einkleistern	Wand einkleistern
Lichtbeständigkeit	Ausreichende Lichtbeständigkeit
Wie entfernen	Restlos abziehbar
Entflammbarkeit EU	B-s1, d0
Entflammbarkeit US	Class A
Wartung	Sehr leicht wasserbeständig zum Zeitpunkt der Verarbeitung (feuchte Kleisterflecken abtupfen)



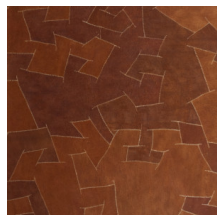
Farben (8)



pan. 215



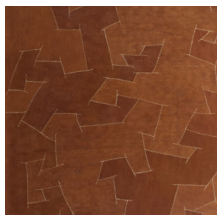
pan. 216



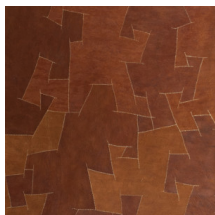
pan. 217



pan. 218



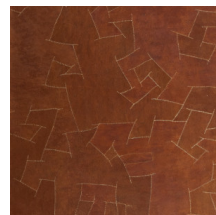
pan. 219



pan. 220



pan. 221



pan. 222

Weitere Info? [Klicken Sie hier](#)

Bestellen Sie Muster, berechnen Sie Mengen, schauen Sie Anleitungsvideos an, laden Sie technische Informationen herunter und mehr: www.arte-international.com



ARTE®

wallcoverings for the ultimate in refinement